

## Notice de Montage Housse de Géois



**1** Mettre la drisse de spi sur la sangle  
Fermer le curseur de la fermeture éclair et fermer le clip sanglé



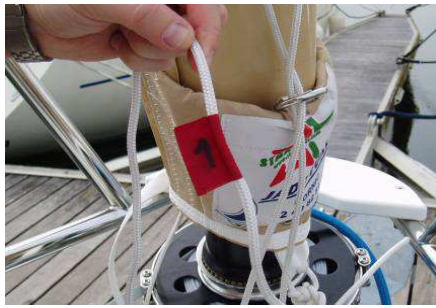
**2** Fixer le bout du curseur sur le balcon et hisser la housse doucement



**3** La housse hissée et la fermeture éclair fermée, serrer la sangle inférieure avec la boucle



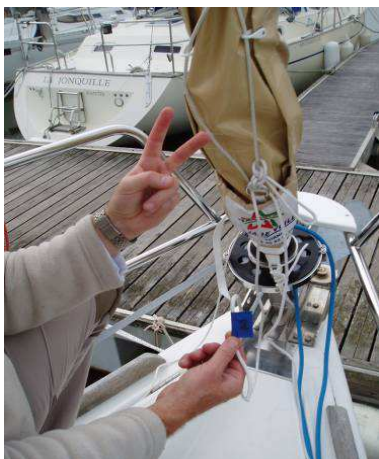
**4** Fixer le bout relié à la sangle du bas sur une partie fixe du pont



**5** Prendre le bout N°1 et le passer dans l'anneau sanglé



**6** Tirer sur le bout N°1 pour serrer le transfilage de la housse



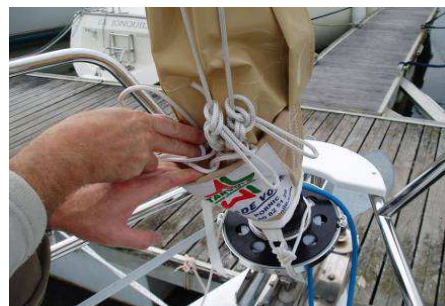
**7** Prendre le bout N°2 et le passer dans l'anneau sanglé



**8** Tirer sur le bout N°2 pour bien serrer



**9** bien bloquer les Bouts avec des 1/2 clés



**10** ranger les bouts dans la pochette inférieure

**11** mettre le bout rouge entre la housse et le pied de mât, le tendre pour éviter la vibration de l'étau et du gréement



Au dessus de 40 nœuds de vents, nous conseillons de démonter la housse et le génois.